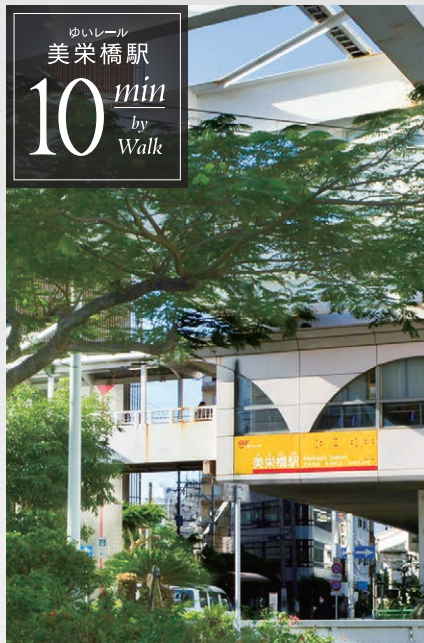
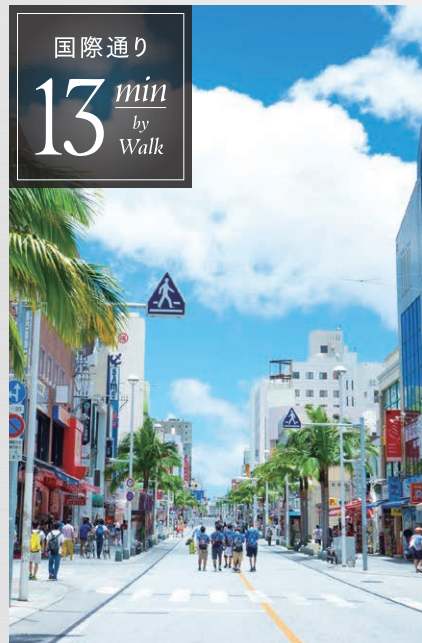


波の上ビーチ
10 min
by Walk



ゆいレール
美栄橋駅
10 min
by Walk



国際通り
13 min
by Walk



那覇空港
7 min
by Car



マックスバリュ松山店
徒歩4分(約320m)



松山公園
徒歩4分(約290m)

THE MID POSITION @NAHA

海をそばに、都市やアクセスの利便性を享受する「松山」に住まうという価値。

海や緑の美しい景色に囲まれながら、都市機能も手中にする「ワイズエステムコート那覇松山」。多彩な魅力享受着、オンもオフも自分らしいライフスタイルを満喫できるロケーションです。



若狭小学校
徒歩4分(約300m)

那覇中学校
徒歩2分(約140m)



※表示の距離は現地から地図上の概算です。※分秒について徒歩は分速80m、車は一般道を時速40kmで算出し、端数は切り上げています。なお、渋滞や信号待ち等の時間は含まれておりません。

Planning

住戸の独立性を高めた専用ポーチ付き3面採光、角住戸プラン。

A type 3LDK

- 専有面積 77.42㎡ (23.41坪)
- バルコニー面積 16.88㎡ (5.10坪)
- 専用ポーチ面積 12.03㎡ (3.63坪)



シューズインクローゼット

靴をはじめ、雨具やスポーツグッズまで収納可能。すっきり美しい玄関を実現します。

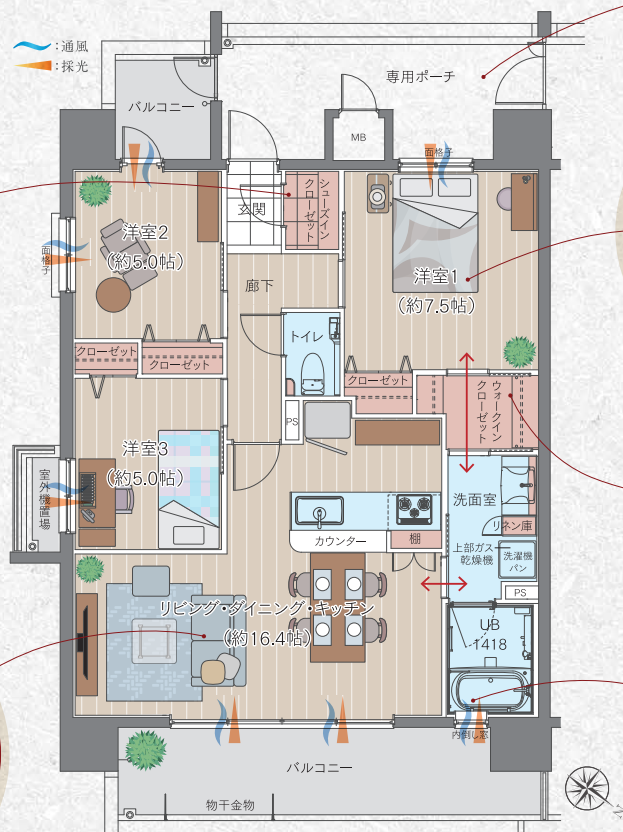
効率的な家事動線

LDK⇒洗面室⇒ウォークインクローゼット⇒洋室1とスムーズに行き来できるコンパクトな家事動線。家事の時短に繋がります。



広々ワイドなリビングダイニングルーム

約16.4帖の開放的なリビング・ダイニングルーム。家具の配置がしやすく、家族みんなが寛げるワイドな空間です。



ワイドスパン8.15m

専用ポーチ

玄関前の共用廊下に門扉を設けた専用ポーチ。プライバシーが守られやすく、防犯性も高まります。



当社施工例

ゆとりのある主寝室

豊富な収納スペースを確保した約7.5帖の開放的な主寝室。深い安堵感に包まれた時間を過ごせます。



2wayウォークインクローゼット

衣類や小物をまとめて収納できる大容量の収納スペース。2箇所の出入口から通り抜けができる効率的な動線と通気性の良さが魅力です。



image

浴室窓

換気に便利な窓付きのバスルーム。自然の風を取り込み、いつも快適な空間を保ちます。



※掲載の写真はメーカー提供写真および一部オプション等を含んだワイズマンションシリーズのモデルルームを撮影(2022年8月)したもので実際とは異なります。※家具・調度品等は販売価格には含まれません。

Equipment

快適な毎日を目指した充実の設備と仕様。



image

多機能ビルトイン浄水システム

キッチンはもちろん、シャワーやお風呂でも浄水したお湯を利用できます。



image

乾太くん(ガス衣類乾燥機)

ガスの温風でパワフルに乾かし、短時間で清潔な衣類に仕上げます。



image

24時間ゴミ出しLOK

※管理費に含まれるものや管理規約に準ずるものがあります。詳しくはスタッフまでご確認ください。



image

宅配ボックス

不在時も荷物を受け取り、配達時間を気にせず時間を有効に使えます。