



Y's ESTEM COURT
NAHAMATSUYAMA



未来へ臨む
都心永住型レジデンス

AMAZING MATSUYAMA

* 掲載の航空写真は2023年2月に撮影したものでCG処理を施したもので実際とは異なります。

ウィズエステムコート
那覇松山

最終分譲



*New Life
Begins*

2025年3月
入居開始
(予定)

那覇空港 車で7分 / ゆいレール [美栄橋駅] 徒歩10分

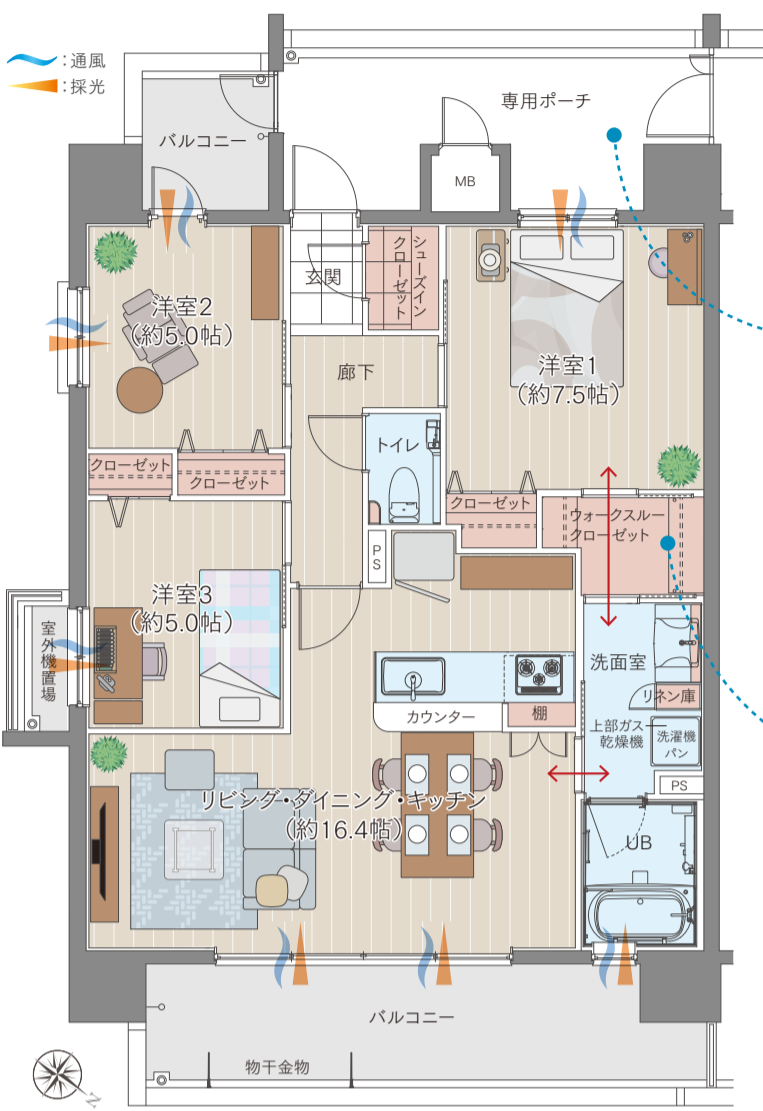
※分数について、徒歩は分速80m、車は一般道を時速40kmで算出し、端数は切り上げております。なお、渋滞や信号待ち等の時間は含まれておりません。

※掲載のバースは一部オプション等を含んだDタイプの図面をもとに描き起こしたもので実際とは異なります。

※家具・調度品等は配置例イメージであり販売価格には含まれません。

ハイクオリティな住空間で叶える ファーストクラスの暮らし

住戸の独立性を高めた専用ポーチ付き3面採光、角住戸プラン



A type 3LDK

専有面積 77.42㎡ (23.41坪)

- バルコニー面積 / 16.88㎡ (5.10坪)
- 専用ポーチ面積 / 12.03㎡ (3.63坪)

プライベート感を演出する「専用ポーチ」



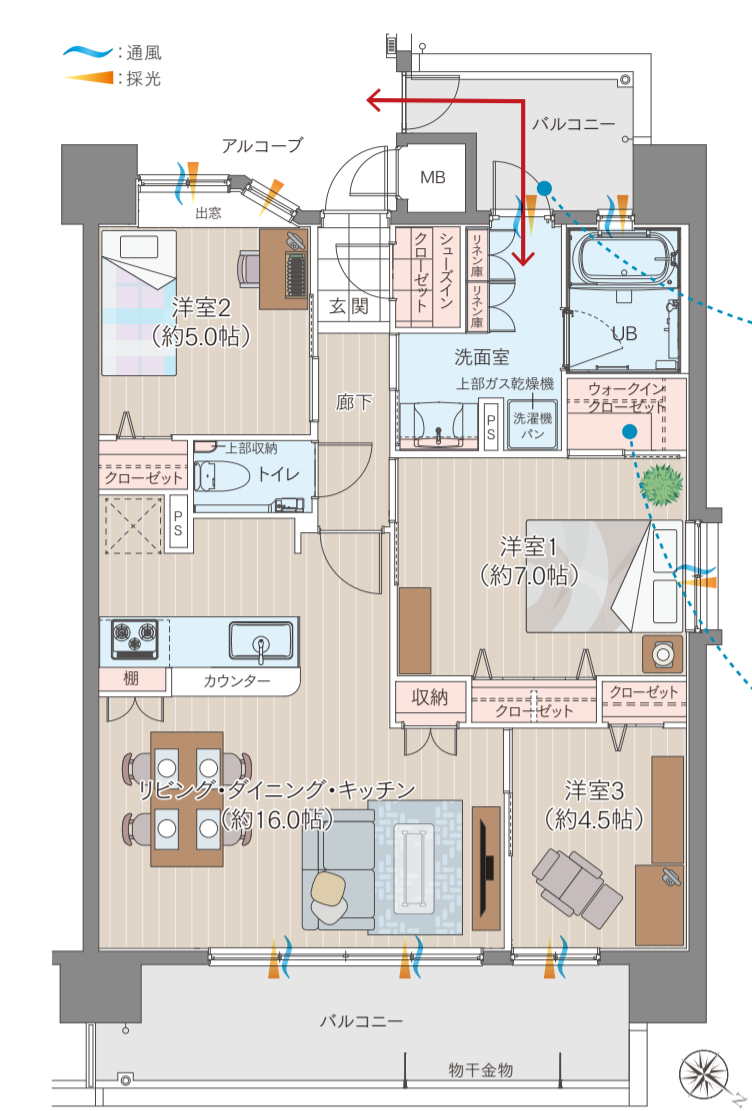
門扉を開けて専用ポーチから玄関へ。この一連の動作が戸建てのようなプライベート感を演出します。

生活動線と収納を同時に確保。ウォークスルークローゼット



寝室～バスルームまでつながったウォークスルークローゼット。お風呂上がりに直接寝室へ。朝の身支度にも便利です。

バルコニー経由で洗面室へ直行できる、アクティブ派向けプラン



D type 3LDK

専有面積 74.10㎡ (22.41坪)

- バルコニー面積 / 17.85㎡ (5.39坪)
- アルコーブ面積 / 3.42㎡ (1.03坪)

洗面室へ直行できる「バスルーム横バルコニー」



お子様とビーチや公園でたっぷり遊んだ後は、玄関を通らずバルコニーから洗面室・バスルームへ。愛犬との散歩後も直行できるので、ポーチや廊下を掃除する手間が省けます。

大容量収納の「ウォークインクローゼット」



オールシーズンの衣類から小物まで、たっぷり収納できます。厚手のカーペットや加湿器・扇風機といった季節ものの保管にも。大容量のクローゼットを有効活用すれば、ほかの生活空間を広々と使えます。

先進のセキュリティシステムで「安心」と「安全」を。
セキュリティ機器メーカー **GOAL** 電池式スマートロック「ラレスIA」初採用

LaresIA 電池式スマートロック「ラレスIA」

解錠方法は3通り
・非接触キー
・カードキー
・テンキー(暗証番号)

3段階でチェックする『トリプルセキュリティ』
1st 共用エントランス + 2nd エントランスホール + 3rd 住戸玄関前

BELS ZEH-M 建築物省エネルギー性能表示制度「BELS」で最高ランクの5つ星を取得

Wイズエステムコート那覇松山は、建築物の断熱性を高め、高効率な設備システムを導入した「ZEH-M Oriented」の認定を取得したマンションです。

CO2削減で環境にやさしい | 夏涼しく冬暖かい快適な住環境 | 光熱費削減で家計にやさしい

毎日の家事をアシストします。

多機能キッチン
大容量のスライド収納やお手入れしやすいガスコンロなどを採用。

ガス衣類乾燥機 乾太くん
短時間でふんわりと仕上げます。急ぐときや梅雨時期にも大活躍。

Y's ESTEM COURT NAHAMATSUYAMA
Wイズエステムコート 那覇松山
PREMIUM LIFE STORY

今日をいきいきと、明日をのびのびと、ここからプレミアムな暮らしが始まります。

快適な暮らしを実現する、充実の設備・サービス。

多機能ビルトイン浄水システム
キッチンからバス・シャワーも。家中どこでもきれいな浄水がたっぷり使えます。

コンフォートウェーブシャワー
程よい水流と水粒の刺激がシャワーの爽快感をアップ。節水効果もあります。

24時間換気システム
フレッシュな空気を常に室内へ取り込みます。シックハウス対策にも役立ちます。

宅配ボックス
24時間いつでも宅配物を受け取れます。配達時間を気にせず外出できるので、時間を有効に使えます。

ペット足洗い場
お散歩帰りに手早くきれいに。エントランスのクリーンキープにも貢献します。

お手入れやすく、いつもきれいに。

最新のユーティリティ設備を採用。汚れにくく、さっと拭きだけできれいになります。急な来客時にも慌てずに対応できます。

カラリ床
セフィオテクト&プレミスト

AMAZING LOCATION 都市の躍動と海風の癒しに満たされた暮らしの舞台。



周辺には多彩なお店が点在。毎日のお買い物も休日のショッピングも快適。

ファミリーマート ソルヴィータ松山店 徒歩 3分(約220m)

マックスバリュ松山店 徒歩 4分(約320m)

国際通り 徒歩13分(約980m)

Y's ESTEM COURT NAHAMATSUYAMA
Wイズエステムコート那覇松山

Y's ESTEM COURT
マンションギャラリー 旭橋

那覇市泉崎1-15-25
(旭橋那覇バスターミナル裏)

公式ホームページまたはお電話にてご来場予約の上、お越しください。

【物件概要】●物件名/Wイズエステムコート那覇松山●所在地/沖縄県那覇市松山2丁目29番3●交通/[若狭]バス停(三重車線)徒歩1分(約80m)●地域・地区/商業地域●建築確認番号/第BCJ22大建確073(令和5年1月4日)、第BCJ22大建確073変1(令和5年4月11日)●構造・規模/鉄筋コンクリート造、地上15階建●総戸数/55戸●敷地面積/984.81㎡(実測面積)●建築確認敷地面積/984.78㎡●建築面積/425.67㎡●建築延べ床面積/4,855.77㎡(容積不算入面積921.70㎡含む)●建ぺい率/80.00%(法定)、90.00%(緩和)、43.23%(対象)●容積率/400.00%(法定)、399.49%(対象)●権利形態/敷地は専有床面積割合による共有、建物専有部分は区分所有権、建物共用部分は専有床面積割合による共有●管理形態/区分所有者全員により管理組合を設立し、管理会社に委託●管理員の勤務形態/通勤管理方式(自動)●駐車場/60区画60台(月額:5,500円~13,000円)●バイク置場/5区画(月額:500円~600円)●自転車置場/6区画(月額:100円)●着工/2023年4月10日●竣工予定/2025年2月中旬●入居開始予定/2025年3月中旬●施工/南洋土建株式会社●設計・監理/株式会社ジーユープランニング●管理会社/株式会社エステム管理サービス●手付金等保証機関/全国不動産信用保証株式会社●設計図書閲覧場所/Wイズエステムコートマンションギャラリー旭橋(竣工後は管理室)●事業主・売主/株式会社日商エステム 〒542-0081 大阪府大阪市中央区南船場2丁目9番14号 TEL:06-7660-1155(代表) 宅地建物取引業免許証番号/国土交通大臣(4)第7029号 一級建築士事務所 大阪府知事登録(ホ)第17185号 近畿中高層不動産協会会員●事業主・売主/エールクリエイティブ株式会社 〒900-0012 沖縄県那覇市泊1丁目11番地9 TEL:098-860-2929(代表) 宅地建物取引業免許証番号/国土交通大臣(2)第8803号 (一社)九州不動産公正取引協議会(公社)全国宅地建物取引業協会(公社)全国宅地建物取引業保証協会(公社)沖縄県宅地建物取引業協会【販売概要】●販売戸数/4戸●販売価格(税込)/4,480万円(1戸)~5,980万円(1戸)●専有床面積/68.40㎡~77.42㎡●バルコニー面積/12.96㎡~17.85㎡●間取り/2LDK、3LDK●管理費(月額)/10,220円~13,540円●修繕積立金(月額)/3,730円~4,950円●修繕積立基金(一括)/298,400円~396,000円●広告有効期限/2025年2月28日 ※表示内容は2024年12月13日現在のものです。【九公取096】※最新の販売概要は物件ホームページ(https://ys-ec-matsuyama.yell2929.com/)をご覧ください。※掲載の間取り図は概略図です。

お問い合わせ
0120-774-784

営業時間/10:00~19:00
※水・木曜定休(祝日を除く)

【事業主・売主】
日商エステム エールクリエイト