

新築分譲マンション

# ワイズエステムコート 首里石嶺

予告広告

※販売を開始するまでは、ご契約及び予約のお申し込みは一切できませんので、ご了承ください。  
販売開始予定: 2025年1月下旬

※掲載の外観イメージは、設計図面を基に描いたもので、実際と異なる場合がございます。  
※掲載の眺望イメージは、現地上空(13階相当)からドローンにて撮影(2024年7月)したもので画像をCG加工しています。  
※表示距離については現地からの地図上の概算距離で、徒歩分数は1分=80mで算出(端数切り上げ)したものです。  
なお、道路の混雑状況や信号待ちなどにより所要時間は多少異なります。

# 石嶺真価

Bringing you the true value of Ishimine.

生活利便、  
通勤・通学利便、  
そこに暮らす  
人々が感じる、  
それぞれの価値。  
首里石嶺の真価を  
あなたに。

ゆいレール 徒歩5分  
石嶺駅 (約400m)

石嶺中学校

那覇バス石嶺営業所

Aコープ

石嶺小学校

3LDK BTYPE 70.34㎡

販売価格(税込)

4,800万円台~

1月11日(土)より

予約制

※掲載の外観イメージは、設計図面を基に描いたもので、実際と異なる場合がございます。 ※掲載の眺望イメージは、現地上空(13階相当)からドローンにて撮影(2024年7月)したもので画像をCG加工しています。  
※表示距離については現地からの地図上の概算距離で、徒歩分数は1分=80mで算出(端数切り上げ)したものです。なお、道路の混雑状況や信号待ちなどにより所要時間は多少異なります。

# 優先案内開始

[外観完成予想パース]

# ROOM PLAN

## 専用ポーチと備蓄倉庫を備えた角住戸

A  
TYPE

3LDK +SIC +WIC

住居専有面積 74.02㎡ (22.39坪)

- ・バルコニー面積 14.40㎡ (4.35坪)  
※バルコニー面積は3階～13階のものとなります。
- ・専用ポーチ面積 4.60㎡ (1.39坪)
- ・備蓄倉庫面積 0.50㎡ (0.15坪)



当社施工例

### 専用ポーチ

門扉を備えた専用のポーチを設置。共用廊下から玄関や窓へのアプローチを遮るため、プライバシー性がアップします。

### 備蓄倉庫

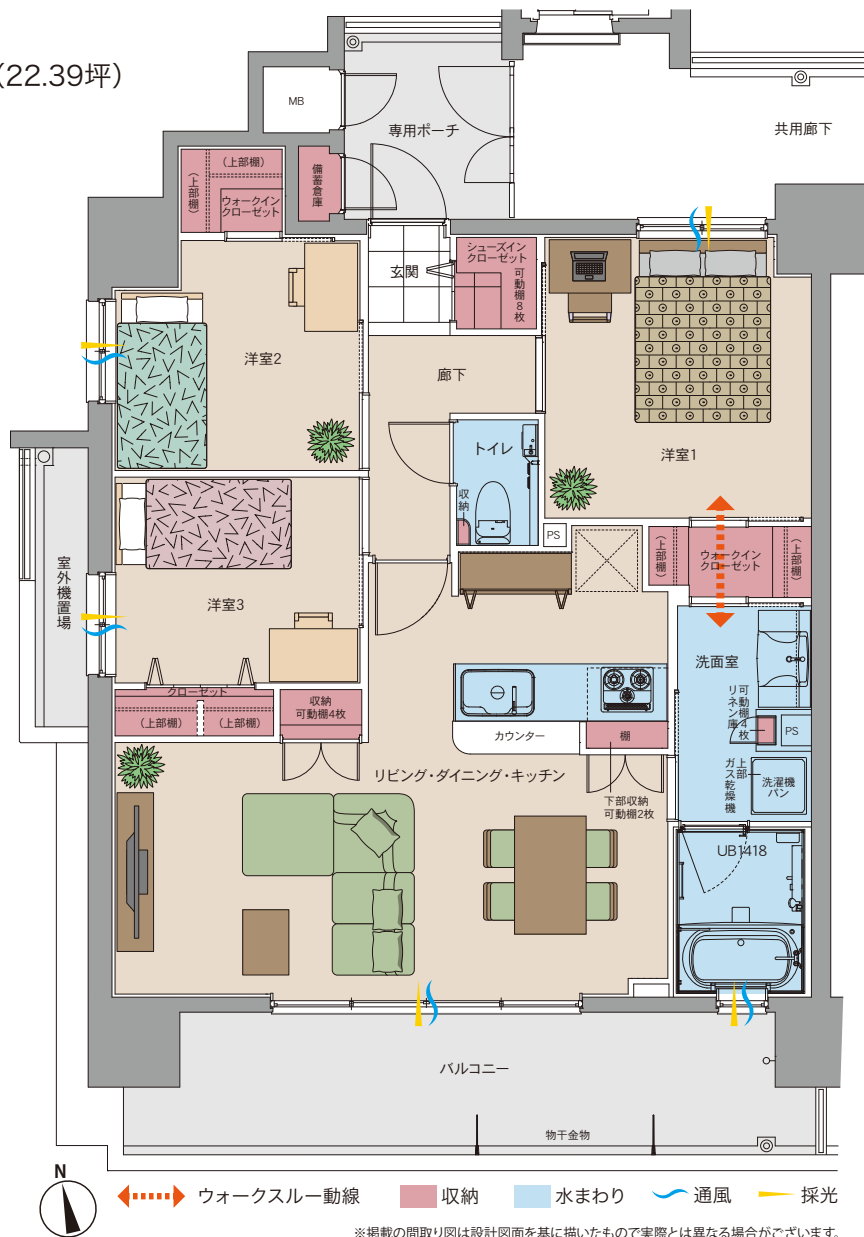
消耗品のストックや季節用品などをスマートに保管できる備蓄倉庫を専用ポーチ内に設置。ゴルフバッグや釣竿、テントなどのサイズの大きいアウトドア用品やスポーツ用品の保管場所としても便利です。



IMAGE



※掲載のモデルルーム写真は「ワイズエステムコートマンションギャラリー新都心」を2023年5月に撮影したもので、一部オプション等が含まれます。また、設備・仕様等はタイプにより異なる場合があります。



### シューズインクローゼット

L字型にレイアウトされたの背の高い可動棚は収納力抜群。シューズのみならず、アウトドアやスポーツ用品などの収納にも便利です。

当社施工例

### ウォークスルークローゼット

上部棚やハンガーパイプを備えた大量のウォークインクローゼットです。出入口が2箇所あり、寝室から洗面室へウォークスルーの動線が便利です。

当社施工例

### 窓付き浴室

窓付きの明るい浴室は、朝はやさしい光がふんわり差し込み、夜は心地よい風が吹き込み爽やかな時間を演出します。換気もスムーズで湿気がこもらず、いつでも清々しいバスルームに。窓はバルコニー側なので安心です。

当社施工例



モデルルームへお越しの際はお電話またはWEBサイトよりご予約の上お越しください。

[事業主・売主] 日商エステム エールクリエイト

お問い合わせ・ご来場予約 電話受付時間 / 10:00~19:00 ※水・木曜日休 (祝日を除く)

**0120-975-837**

ワイズ首里石嶺

[予告物件概要] ●物件名/ワイズエステムコート首里石嶺 ●所在地/沖縄県那覇市首里石嶺町4丁目335-11の一部 ●交通/ゆいレール「石嶺駅」徒歩5分(約400m) ●地域・地区/第二種住居地域、景観計画区域(低層住居-1)、立地適正化区域(居住環境形成区域内(A))、地区計画(石嶺北翔・福祉地区地区計画) ●建築確認番号/BCJ24大建確072(令和6年11月7日) ●構造・規模/鉄筋コンクリート造、地上14階建 ●敷地面積/1,265.81㎡ ●建築面積/501.84㎡ ●建ぺい率/60.00%(法定)、39.65%(対象) ●容積率/200.00%(法定)、199.97%(対象) ●専有床面積/63.74㎡~116.64㎡ ●バルコニー面積/12.80㎡~36.90㎡ ●間取り/2LDK・3LDK ●権利形態/敷地は専有床面積割合による共有、建物専有部分は区分所有権、建物共用部分は専有床面積割合による共有 ●管理形態/区分所有者全員により管理組合を設立し、管理会社に委託 ●管理員の勤務形態/通勤管理方式(日勤) ●総戸数/34戸(住戸33戸・店舗1戸) ●販売個数/未定 ●販売価格(税込)/未定 ●管理費/未定 ●修繕積立金/未定 ●修繕積立金(一括)/未定 ●駐車場/39区画(39台) 月額使用料:未定 ●バイク置場/6区画(6台) 月額使用料:未定 ●自転車置場/2区画(2台) 月額使用料:未定 ●着工予定/2024年12月中旬 ●竣工予定/2026年8月下旬 ●入居開始予定/2026年9月下旬 ●施工/未定 ●設計・監理/株式会社シーユープランニング ●管理会社/エール管理サービス株式会社 ●手付金等保証機関/全国不動産信用保証株式会社 ●設計図書閲覧場所/エールクリエイト株式会社(竣工後は管理室) ●事業主・売主/株式会社日商エステム 〒542-0081 大阪府大阪市中央区南船場2丁目9番14号 TEL06(7660)1155(代表) 宅地建物取引業免許証番号/国土交通大臣(4)第7029号 一級建築士事務所 大阪府知事登録(ホ)第17185号 近畿中高層不動産協会会員・エールクリエイト株式会社 〒900-0012 沖縄県那覇市泊1丁目11番地9 TEL098(860)2929(代表) 宅地建物取引業免許証番号/国土交通大臣(2)第8803号(一社)九州不動産公正取引協議会(公社)全国宅地建物取引業協会(公社)全国宅地建物取引業保証協会(公社)沖縄県宅地建物取引業協会 ※予告広告をする時点において、すべての予定販売戸数を一括して販売するか又は数期に分けて販売するかは確定しておりません。当該予告広告以降に行う本広告において、販売戸数をお知らせいたします。なお販売戸数が未定のため、専有床面積および/バルコニー面積等は今後供給予定の全住戸についてのものです。※本広告の実施による販売開始を迎えるまでは、本件販売に関する、お申込み、契約締結等は一切応じることはできませんので、あらかじめご了承下さい。※表示内容は2024年11月7日現在のものであります。 ※販売開始/2025年1月下旬(予定)

## 充実の設備で様々な生活シーンを便利にサポート

### スマートロック LaresIA

共用エントランスから各住戸の玄関ドアまで、非接触キーやカードキー、テンキー(玄関ドア)により解錠ができ、宅配ボックスの荷物も取り出せます。玄関ドアにはピッキングでの不正解錠に強い鍵穴を持ったスマートロックを採用。より安全・安心な暮らしをサポートします。

非接触キー ● カードキー ● テンキー

### 食器洗い乾燥機

優れた基本性能を備えたベーシックモデル。ストリーム除菌洗浄は、50℃以上の高温・高圧水流で、洗い・すすぎ工程における除菌試験の結果※は99%以上。いつでも手洗い以上の安心感をお届けします。

※「乾燥」のみの設定では除菌できません

スリムデザイン ● イージーアジャスト ● 深型大容量 庫内容積※ 約62L

低温コース ● ソフト排気温

※庫内容積測定基準については、下方は最下部にある食器カゴの素材の下部とする(食器カゴから下方への部分的な突起は除く)。

### 乾太くん(ガス衣類乾燥機)

天日干しの後も、乾太くん乾燥させることで衣類に付着した花粉中のアレル物質を除去。短時間運転で、経済的に清潔な衣類に仕上げます。

乾燥時間の比較

乾太くん	5kgで約52分	8kgで約80分
電気ヒートポンプ式全自動洗濯乾燥機	5kgで約162分	
電気ヒーター式全自動洗濯乾燥機	5kgで約281分	

■ガス衣類乾燥機(乾太くん): リンナイ、電気ヒートポンプ式乾燥、電気ヒーター式乾燥 試験実施: リンナイ(株)

■条件: 実用衣類 8kg(綿50%、化繊50%) / 脱水度70% RDT-80標準コースで算出。ガス種:LPGの場合で約80分 実用衣類 5kg(綿50%、化繊50%) / 脱水度70% RDT-54S-SV標準コースで算出。ガス種:LPGの場合で約52分

家族分まとめて乾燥!